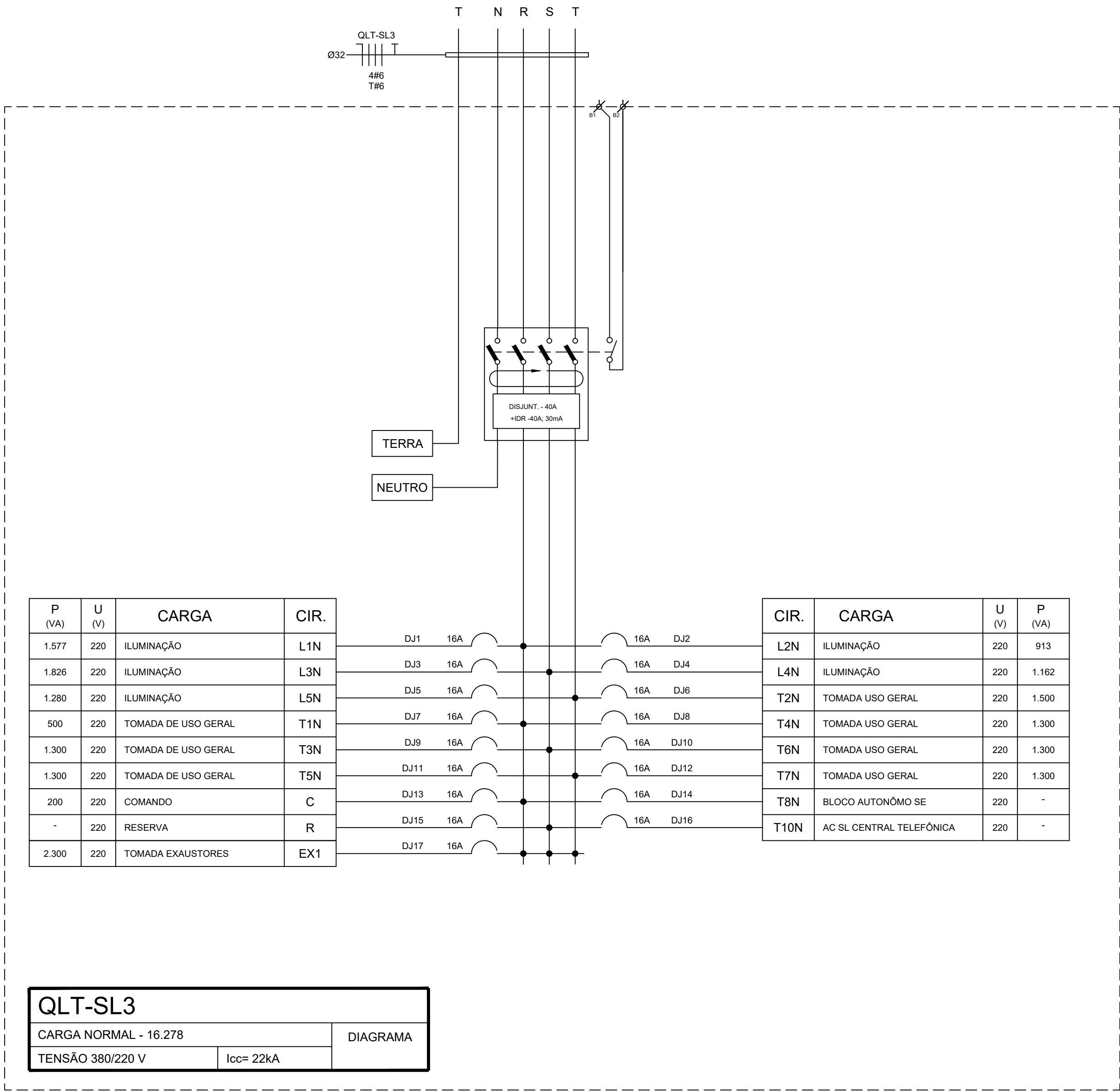
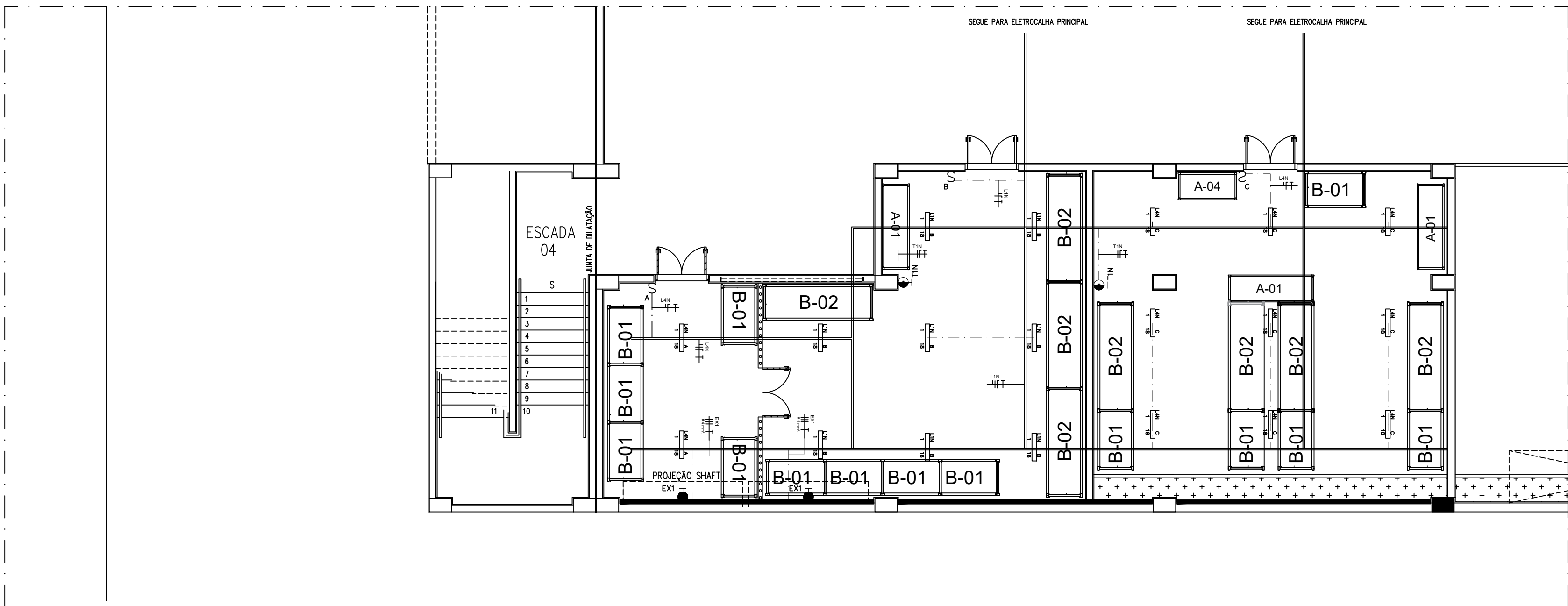


PROJETO ELÉTRICO



MONTAGEM EM QUADRO METÁLICO DE SOBREPOR

NOTAS:

- 1- A BITOLA DOS CONDUTORES É DADA EM MILÍMETROS QUADRADOS; OS CONDU-
RES SEM INDICAÇÃO DE BITOLA SERÃO DE # 2,5 mm2.
- 2- O DIÂMETRO DOS ELETRODUTOS É DADO EM MILÍMETROS; OS ELETRODUTOS SEM
INDICAÇÃO DE BITOLA SERÃO DE ø25 mm (3/4").
- 3- OS PERFILADOS SEM INDICAÇÃO DE BITOLA SERÃO DE 38x38mm.

LEGENDA

- Eletroduto aparente.
- Eletroduto embutido no piso.
- Eletroduto embutido em laje ou parede.
- ===== Perfilado perfurado.
- Retorno, fase, neutro e terra respectivamente.
- Luminária de sobrepor
Lâmpada Led 18W
- Ponto de tomada média
- Ponto de tomada alta
- Interruptor simples

PROJETO - ARQUITETURA					OBRA: NOME/ N° Sede Reg. da Polícia Federal Curitiba - PR DPF/MJ Obra 472					
ASSUNTO Planta do Subsolo Nível 930,60					NUMERO DO PROJETO 472-PE-ARQ-003-R3					
					01/01					
RESPONSÁVEL PROJETO xxx			SUPERVISOR			COORDENADOR				
DESENHO CAD xxxx			PROJETO No.		ESCALA 1:100		DATA 14/ABRIL/21		ARQUIVO CAD 472-PE-ARQ-03-R3.dwg	